



AMPHITÉA

Association d'assurés partenaire d'AG2R LA MONDIALE

L'assurance
d'être entendu



AMPHITÉA, une association d'assurés

Créée le 17 décembre 1974, l'Association Mondiale de Prévoyance (AMP), qui deviendra AMPHITÉA en juin 2001, est une association de loi 1901, chargée du dialogue entre les sociétés membres d'AG2R LA MONDIALE et ses assurés.

Au nom et au profit de ses Adhérents, AMPHITÉA a pour missions de :

- **négocier, souscrire et faire évoluer** auprès de son partenaire assureur les meilleurs contrats de santé, prévoyance, épargne et retraite ;
- **communiquer, former et informer** sur toutes les thématiques liées à la protection sociale et la protection patrimoniale, auprès de ses Adhérents ;
- **développer entre ses membres un esprit de solidarité et d'entraide**, fidèle aux valeurs mutualistes et paritaires de son partenaire assureur et notamment au travers des actions avec la Fondation AG2R LA MONDIALE.

Avec plus de 450 000 Adhérents, AMPHITÉA s'inscrit aujourd'hui parmi les plus grandes associations d'assurés de France.

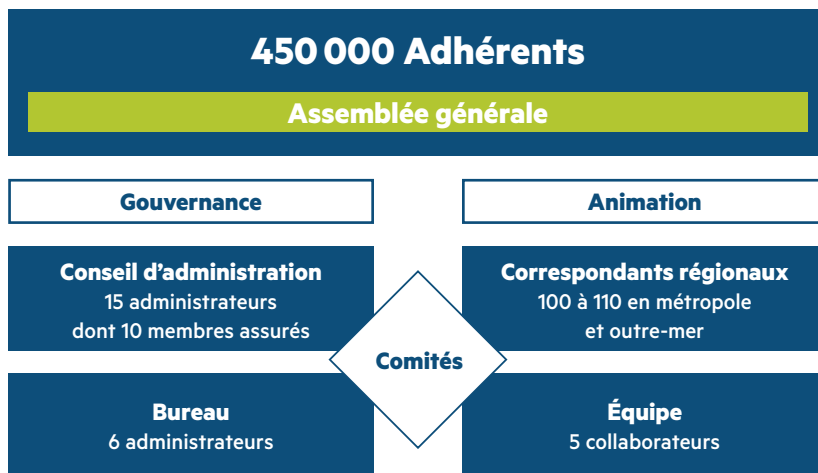


Les assurés au cœur de la relation

En adhérant à AMPHITÉA, vous avez l'assurance d'être représenté à toutes les étapes de la vie de votre contrat. Cette garantie est mise en œuvre dans la gouvernance de l'association, notamment par son Conseil d'administration, composé de membres Adhérents (majoritaires au sein du Conseil) et de membres de l'assureur.

À la souscription, vous bénéficiez à titre individuel des avantages et tarifs négociés d'un contrat groupe. AMPHITÉA entretient une relation sincère, constructive et exigeante avec l'assureur, afin de :

- **proposer et négocier** les contrats les plus performants ;
- **faire évoluer** les garanties et les offres financières de ces contrats ;
- **veiller à la qualité du service** à apporter aux Adhérents.



Vous représenter

Pour mettre en œuvre ses actions et favoriser l'écoute de ses Adhérents, AMPHITÉA s'appuie sur un **réseau de plus de 100 Correspondants régionaux**, tous bénévoles. Impliqués en métropole comme en outre-mer, ils permettent de :

- **représenter les Adhérents**, en recueillant leurs attentes et les besoins d'évolution des contrats souscrits;
- **constituer une force de propositions**, en contribuant à des Comités permettant l'échange avec les responsables de l'assureur;
- **collaborer à la vie et au développement de l'activité locale**, aux côtés des directions régionales AG2R LA MONDIALE;
- **participer à l'organisation des réunions d'Adhérents**, pour promouvoir les contrats et partager les valeurs de l'association;
- **contribuer à la mission d'entraide et de solidarité**, en lien avec la Fondation d'entreprise AG2R LA MONDIALE.

Pour concrétiser les échanges entre les Correspondants régionaux et l'assureur, 4 Comités d'animation se réunissent régulièrement pour travailler sur les produits et services, le parcours des Clients, la communication de l'association et les actions conduites en outre-mer.

En sa qualité d'association souscriptrice de Plans d'Épargne Retraite Populaire (PERP) et de Plans d'Épargne Retraite Individuels (PERI), AMPHITÉA administre également 4 Comités de surveillance pour assurer le suivi de ces solutions.



Vous informer



LE MAGAZINE

Pour comprendre une thématique liée à la protection sociale (santé, prévoyance, retraite) ou la protection patrimoniale (épargne, patrimoine, transmission).



LA LETTRE D'INFORMATION

Pour recevoir par messagerie une synthèse de l'actualité publiée sur le site et les dernières informations de votre association.

LES RÉSEAUX SOCIAUX

Pour relayer nos informations auprès de notre communauté.





LE SITE INTERNET

Pour suivre l'actualité économique et sociale, la vie de votre association et retrouver tous nos dossiers.



LES VIDÉOS



AMPHITÉA écho

Une émission Web TV pour décrypter avec nos experts un environnement, une thématique précise.



AMPHITÉA flash

Nos experts répondent à vos questions dans des vidéos de courte durée.



LE CLUB

Pour permettre aux Adhérents de :

- présenter leur entreprise et leur activité
- déposer des offres d'emploi
- bénéficier des "Bons plans" 👍

Vous rencontrer

En collaboration avec ses partenaires AG2R LA MONDIALE et le Cercle de l'Épargne, AMPHITÉA organise régulièrement des rencontres en région pour aller au-devant de ses Adhérents, sous différents formats.

- **Des réunions d'Adhérents**, durant lesquelles le choix d'un thème d'actualité vous permet d'être informé grâce aux interventions d'experts et de spécialistes du sujet. C'est également une excellente opportunité pour vous donner des informations sur les nouvelles solutions et dialoguer directement avec vos Correspondants et l'assureur.
- **Des réunions de proximité** permettent, en format plus restreint, de façon plus fréquente et dans chaque région, de rencontrer les Conseillers du réseau commercial de l'assureur et des acteurs économiques locaux, afin de revenir sur le traitement d'une actualité sociale, fiscale ou juridique.

C'est aussi l'opportunité d'échanger dans la convivialité et d'enrichir vos réseaux, en profitant de la diversité des participants présents, en ouvrant notre association à de futurs Adhérents.

Enfin, l'**Assemblée générale annuelle** vous permet bien sûr aussi de venir poser vos questions sur votre association.

Nos partenaires



AG2R LA MONDIALE



AG2R LA MONDIALE
Fondation d'entreprise



LE CERCLE
DE L'ÉPARGNE



ENTREPRENDRE
POUR
APPRENDRE
Membre de la WorldSkills

AMPHITEA

Association d'assurés partenaire d'AG2R LA MONDIALE

5, rue Cadet - 75009 Paris

 01 71 24 02 60

 amphitea@amphitea.com

 amphitea.com