

Fiscalité des produits en assurance vie à compter du 1^{er} Janvier 2018

6 exemples d'imposition

FONCTIONNEMENT FLAT TAX

EXEMPLES D'IMPOSITION

Cas avec aucun autre contrat d'assurance vie/ capitalisation



M. Petit

- Contrat de plus de 8 ans
- Versements : 160 000€ avant le 27.09.2017 (la flat tax n'intervient pas)
- Célibataire : abattement de 4 600€
- Taux marginal d'imposition : 30%



M. Moisson

- Contrat de plus de 8 ans
- Versements : 160 000€ avant le 27.09.2017, 10 000€ à compter du 27.09.2017
Versements totaux > à 150 000€
- Célibataire : abattement de 4 600€
- Taux marginal d'imposition : 30%



Mme Thomas

- Contrat de plus de 8 ans
- Versements : 50 000€ à compter du 27.09.2017
- Mariée : abattement de 9 200€.
- Taux marginal d'imposition : 30%



Mme Dubois

- Contrat ouvert depuis 6 ans
- Contrat -8 ans : pas d'abattement
- Versements : 20 000€ avant le 27.09.2017, 20 000€ à compter du 27.09.2017
- Taux marginal d'imposition : 30%



Mme Dupont

- Contrat de plus de 8 ans
- Versements : 140 000€ avant le 27.09.2017, 20 000€ à compter du 27.09.2017
Versements totaux > à 150 000€
- Célibataire : abattement de 4 600€
- Taux marginal d'imposition : 41%



M. Grand

- Contrat ouvert depuis 3 ans
- Contrat -8 ans : pas d'abattement
- Versements : 20 000€ avant le 27.09.2017, 20 000€ à compter du 27.09.2017
- Taux marginal d'imposition : 30%

Fiscalité des produits en assurance vie à compter du 1^{er} Janvier 2018

6 exemples d'imposition

FONCTIONNEMENT FLAT TAX

EXEMPLES D'IMPOSITION

Cas avec aucun autre contrat d'assurance vie/ capitalisation



M. Petit

- Contrat de plus de 8 ans
- Versements : 160 000€ avant le 27.09.2017 (la flat tax n'intervient pas)
- Célibataire : abattement de 4 600€
- Taux marginal d'imposition : 30%



M. Moisson

- Contrat de plus de 8 ans
- Versements : 160 000€ avant le 27.09.2017, 10 000€ à compter du 27.09.2017
Versements totaux > à 150 000€
- Célibataire : abattement de 4 600€
- Taux marginal d'imposition : 30%



Mme Thomas

- Contrat de plus de 8 ans
- Versements : 50 000€ à compter du 27.09.2017
- Mariée : abattement de 9 200€.
- Taux marginal d'imposition : 30%

Pour son rachat total, M. Petit choisit l'imposition au PFL après comparaison à son TMI

Avant le 27.09.2017 :
160 000€



5 000€ dont : 4600€ exonérés car inclus dans l'abattement.

400€ au PFL de 7,5% car le contrat a plus de 8 ans (choix de M. Petit).

■ Produits
■ Versements

*Hors prélèvements sociaux

Fiscalité des produits en assurance vie à compter du 1^{er} Janvier 2018

6 exemples d'imposition

FONCTIONNEMENT FLAT TAX

EXEMPLES D'IMPOSITION

Cas avec aucun autre contrat d'assurance vie/ capitalisation

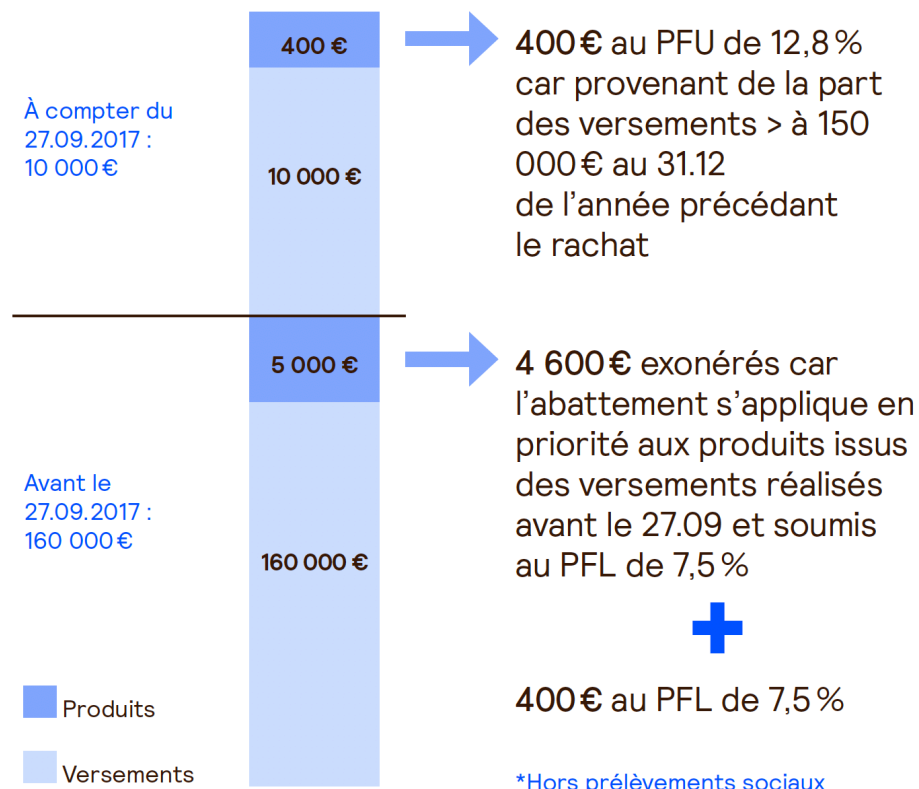


M. Petit

- Contrat de plus de 8 ans
- Versements : 160 000€ avant le 27.09.2017 (la flat tax n'intervient pas)
- Célibataire : abattement de 4 600 €
- Taux marginal d'imposition : 30 %

Pour son rachat total, M. Moisson choisit l'imposition au PFL/ PFU après comparaison à son TMI

Versements totaux : 170 000€



M. Moisson

- Contrat de plus de 8 ans
- Versements : 160 000€ avant le 27.09.2017, 10 000€ à compter du 27.09.2017 Versements totaux > à 150 000 €
- Célibataire : abattement de 4 600 €
- Taux marginal d'imposition : 30 %



Mme Thomas

- Contrat de plus de 8 ans
- Versements : 50 000€ à compter du 27.09.2017
- Mariée : abattement de 9 200€.
- Taux marginal d'imposition : 30 %

Fiscalité des produits en assurance vie à compter du 1^{er} Janvier 2018

6 exemples d'imposition

FONCTIONNEMENT FLAT TAX

EXEMPLES D'IMPOSITION

Cas avec aucun autre contrat d'assurance vie/ capitalisation



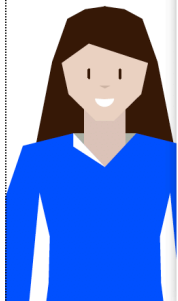
M. Petit

- Contrat de plus de 8 ans
- Versements : 160 000€ avant le 27.09.2017 (la flat tax n'intervient pas)
- Célibataire : abattement de 4 600 €
- Taux marginal d'imposition : 30 %



M. Moisson

- Contrat de plus de 8 ans
- Versements : 160 000€ avant le 27.09.2017, 10 000€ à compter du 27.09.2017
Versements totaux > à 150 000 €
- Célibataire : abattement de 4 600 €
- Taux marginal d'imposition : 30 %



Mme Thomas

- Contrat de plus de 8 ans
- Versements : 50 000€ à compter du 27.09.2017
- Mariée : abattement de 9 200€.
- Taux marginal d'imposition : 30 %

Pour son rachat total, Mme Thomas ne doit aucun impôt sur le montant des produits rachetés car il est inférieur à l'abattement annuel

À compter du 27.09.2017 :
50 000€



1 500€ exonérés car inclus dans l'abattement.

■ Produits
■ Versements

*Hors prélèvements sociaux

Fiscalité des produits en assurance vie à compter du 1^{er} Janvier 2018

6 exemples d'imposition

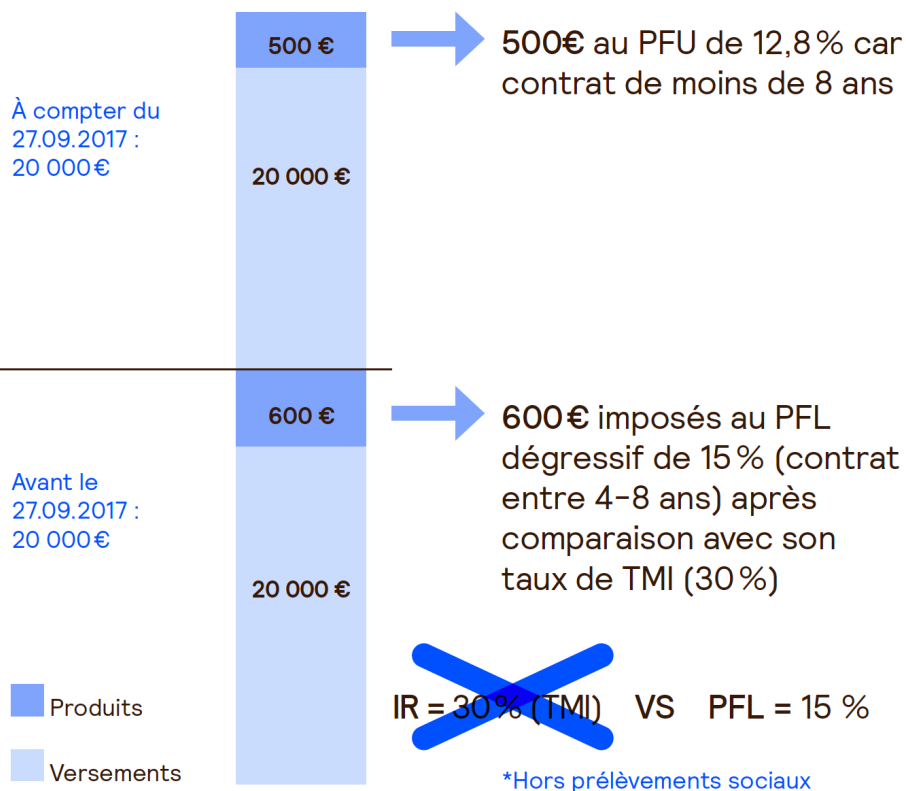
FONCTIONNEMENT FLAT TAX

EXEMPLES D'IMPOSITION

Cas avec aucun autre contrat d'assurance vie/ capitalisation

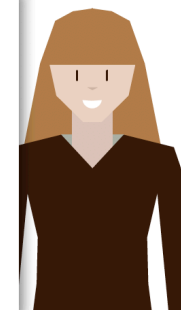
Pour son rachat total, Mme Dubois choisit différents modes d'imposition en fonction de la date des versements

Versements totaux : 40 000 €



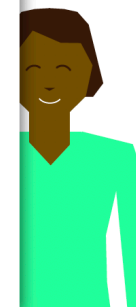
Mme Dubois

- Contrat ouvert depuis 6 ans
- Contrat -8 ans : pas d'abattement
- Versements : 20 000€ avant le 27.09.2017, 20 000€ à compter du 27.09.2017
- Taux marginal d'imposition : 30%



Mme Dupont

- Contrat de plus de 8 ans
- Versements : 140 000€ avant le 27.09.2017, 20 000€ à compter du 27.09.2017
Versements totaux > à 150 000€
- Célibataire : abattement de 4 600€
- Taux marginal d'imposition : 41%



M. Grand

- Contrat ouvert depuis 3 ans
- Contrat -8 ans : pas d'abattement
- Versements : 20 000€ avant le 27.09.2017, 20 000€ à compter du 27.09.2017
- Taux marginal d'imposition : 30%



Fiscalité des produits en assurance vie à compter du 1^{er} Janvier 2018

6 exemples d'imposition

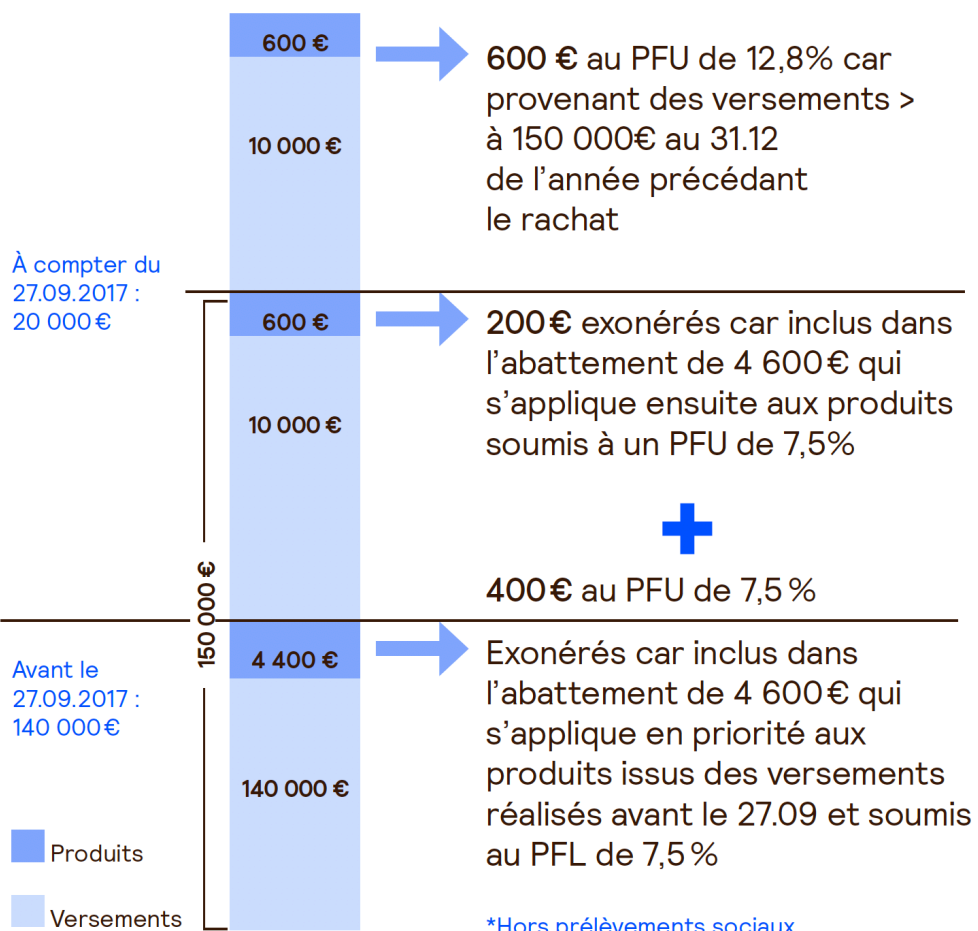
FONCTIONNEMENT FLAT TAX

EXEMPLES D'IMPOSITION

Cas avec aucun autre contrat d'assurance vie/ capitalisation

Pour son rachat total, Mme Dupont choisit l'imposition au PFL/PFU après comparaison à son TMI

Versements totaux : 160 000€



Mme Dubois

- Contrat ouvert depuis 6 ans
- Contrat -8 ans : pas d'abattement
- Versements : 20 000€ avant le 27.09.2017, 20 000€ à compter du 27.09.2017
- Taux marginal d'imposition : 30%



Mme Dupont

- Contrat de plus de 8 ans
- Versements : 140 000€ avant le 27.09.2017, 20 000€ à compter du 27.09.2017
- Versements totaux > à 150 000€
- Célibataire : abattement de 4 600€
- Taux marginal d'imposition : 41%



M. Grand

- Contrat ouvert depuis 3 ans
- Contrat -8 ans : pas d'abattement
- Versements : 20 000€ avant le 27.09.2017, 20 000€ à compter du 27.09.2017
- Taux marginal d'imposition : 30%



Fiscalité des produits en assurance vie à compter du 1^{er} Janvier 2018

6 exemples d'imposition

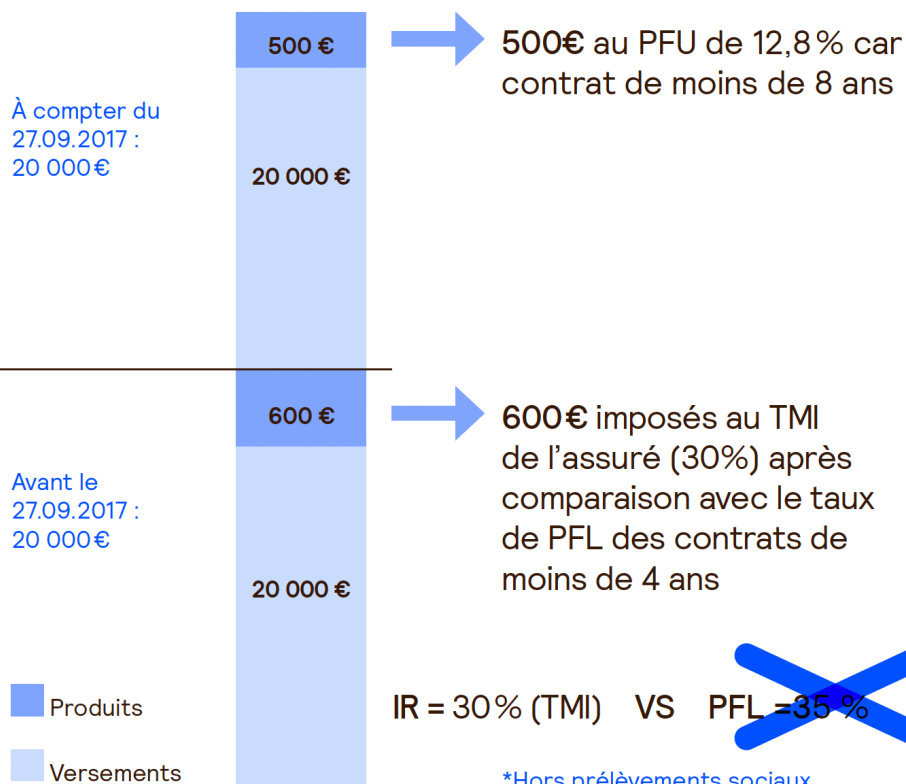
FONCTIONNEMENT FLAT TAX

EXEMPLES D'IMPOSITION

Cas avec aucun autre contrat d'assurance vie/ capitalisation

Pour son rachat total, M. Grand choisit différents modes d'imposition en fonction de la date des versements

Versements totaux : 40 000 €



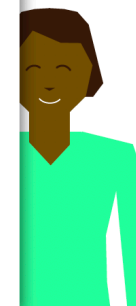
Mme Dubois

- Contrat ouvert depuis 6 ans
- Contrat -8 ans : pas d'abattement
- Versements : 20 000 € avant le 27.09.2017, 20 000 € à compter du 27.09.2017
- Taux marginal d'imposition : 30 %



Mme Dupont

- Contrat de plus de 8 ans
- Versements : 140 000 € avant le 27.09.2017, 20 000 € à compter du 27.09.2017
Versements totaux > à 150 000 €
- Célibataire : abattement de 4 600 €
- Taux marginal d'imposition : 41%



M. Grand

- Contrat ouvert depuis 3 ans
- Contrat -8 ans : pas d'abattement
- Versements : 20 000 € avant le 27.09.2017, 20 000 € à compter du 27.09.2017
- Taux marginal d'imposition : 30 %

